

Le maintien dans l'emploi

Devenir des salariés bretons inaptes à leur poste de travail

Laurence Marescaux, Médecin
inspecteur régional du travail - Direccte
de Bretagne

Julien Fernand, Chargé de mission
Gref Bretagne

Journée régionale de présentation du Plan Régional d'Insertion des Travailleurs Handicapés (PRITH)

Devenir des salariés bretons inaptes à leur poste de travail

Docteur Laurence MARESCAUX,
Médecin Inspecteur Régional du Travail - Pôle T - DIRECCTE Bretagne



Julien FERNAND,
Chargé de mission – Observatoire emploi-formation - GREF Bretagne



Pacé - 29 novembre 2012

"Journée régionale de présentation du Plan régional d'insertion des travailleurs handicapés"



L'enjeu majeur du "**maintien dans l'emploi**" ou de la "**prévention de la désinsertion professionnelle**" est réaffirmé par les signataires du PRITH au regard de la problématique grandissante des inaptitudes, des aptitudes avec restriction, notamment liées :

- Au vieillissement de la population salariée
- Au développement de la souffrance au travail
- Au développement des troubles musculosquelettiques (TMS)
- Au souhait des personnes concernées de trouver une solution d'emploi adaptée à leur problématique de santé

SCHÉMA DE LA PROCÉDURE DE DÉCISION D'INAPTITUDE JUSQU'AU 30 JUIN 2012



Arrêt de travail maladie
> 21 jours

Arrêt de travail accident
> 8 jours

Visite de préreprise
(optionnelle)

Visite de reprise
1^{er} examen médical

Visite de reprise
2^{ème} examen médical

Inaptitude
au poste de travail

Pacé - 29 novembre 2012

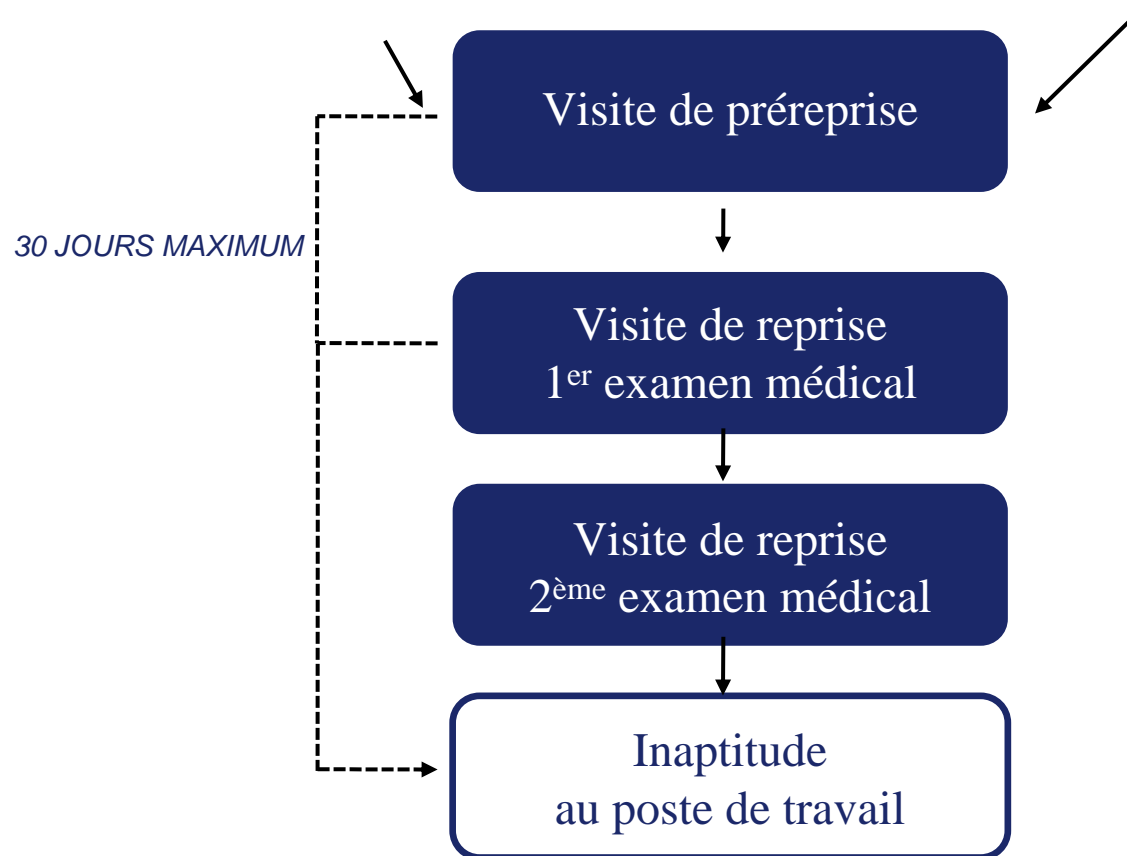
"Journée régionale de présentation du Plan régional d'insertion des travailleurs handicapés"

SCHEMA DE LA PROCEDURE DE DECISION D'INAPTITUDE À COMPTER DU 1ER JUILLET 2012



Arrêt de travail > 30 jours
pour accident de travail ou maladie
ou accident non professionnel

Arrêt de travail
pour maladie professionnelle



Pacé - 29 novembre 2012

"Journée régionale de présentation du Plan régional d'insertion des travailleurs handicapés"

HISTORIQUE DE LA DÉMARCHE



■ En 2007, les médecins inspecteurs du travail souhaitent :

- Dans un objectif de prévention, connaître les caractéristiques des inaptitudes totales et définitives au poste de travail au vu des rapports annuels des médecins du travail
- Se situer par rapport aux autres régions menant des démarches similaires

Pacé - 29 novembre 2012

"Journée régionale de présentation du Plan régional d'insertion des travailleurs handicapés"

MOYENS MIS EN PLACE



- Constitution d'un réseau régional de médecins du travail référents en maintien dans l'emploi (*élaboration d'un questionnaire et mobilisation...*)
- Création d'un comité technique avec des compétences distinctes pour la réalisation de ces études : DIRECCTE Bretagne, AGEFIPH Bretagne, GREF Bretagne

Pacé - 29 novembre 2012

"Journée régionale de présentation du Plan régional d'insertion des travailleurs handicapés"



■ Etude "Inaptitudes 2007" :

- Contrat de projet Etat-Région pour le GREF Bretagne
- DIRECCTE Bretagne (Pôle T) et AGEFIPH Bretagne

■ Etude "Inaptitudes 2009" :

- Contrat de projet Etat-Région pour le GREF Bretagne

■ Etude "Trajectoires inaptitudes" :

- Contrat de projet Etat-Région pour le GREF Bretagne
- DIRECCTE Bretagne (Pôle T)

ETUDE "INAPTITUDES 2007"



Etude qui porte sur **1 964** questionnaires remplis par les médecins du travail

Objectif de l'étude :

- Caractériser les déterminants ayant conduit à l'inaptitude

Etude qui se compose d'un document général et de zooms particuliers :

- Sur les départements bretons
- Sur certains domaines de métiers
- Sur les salariés dépendants du régime agricole (MSA)



Pacé - 29 novembre 2012

"Journée régionale de présentation du Plan régional d'insertion des travailleurs handicapés"

ETUDE "INAPTITUDES 2009"



Etude qui porte sur **1 052** questionnaires remplis par les médecins du travail *(via un logiciel d'auto-saisie)*

Objectifs de l'étude :

- Caractériser les déterminants ayant conduit à l'inaptitude en les comparant avec les résultats de 2007
- Approfondir certains points : les troubles musculosquelettiques (TMS), l'origine professionnelle des affections de la sphère psychologique, le moment d'obtention du statut TH, le devenir du salarié...



Pacé - 29 novembre 2012

"Journée régionale de présentation du Plan régional d'insertion des travailleurs handicapés"

ETUDE "TRAJECTOIRES INAPTITUDES"

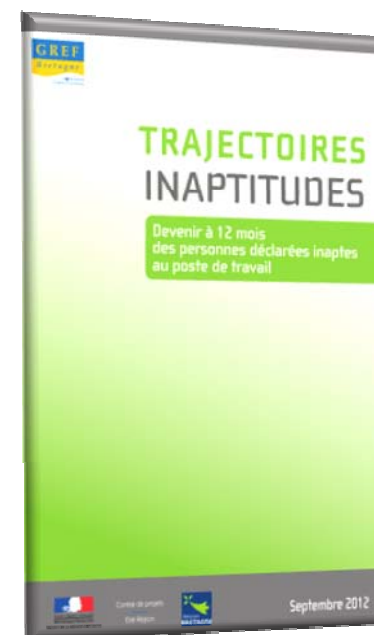


■ A la suite des deux études précédentes, deux questions sont apparues :

- Que devient le salarié à la suite de l'inaptitude ?
- De quel accompagnement a-t-il bénéficié ?

■ Objectif de l'étude :

- Retracer le parcours professionnel de ces personnes durant l'année qui suit la date de déclaration d'inaptitude
- Evaluer l'efficacité des dispositifs d'accompagnement
- Envisager les ajustements nécessaires



Pacé - 29 novembre 2012

"Journée régionale de présentation du Plan régional d'insertion des travailleurs handicapés"

PLAN DE LA PRÉSENTATION



■ Inaptitudes au poste de travail en 2009

- Caractéristiques des personnes interrogées
- Répartition des pathologies qui ont entraîné les inaptitudes
- L'origine de la pathologie
- La procédure d'inaptitude

Echanges avec la salle

■ Trajectoires inaptitudes

- Les trajectoires professionnelles
- Situation professionnelle,
12 mois après la déclaration de l'inaptitude
- Zoom sur l'accompagnement et la formation

Echanges avec la salle

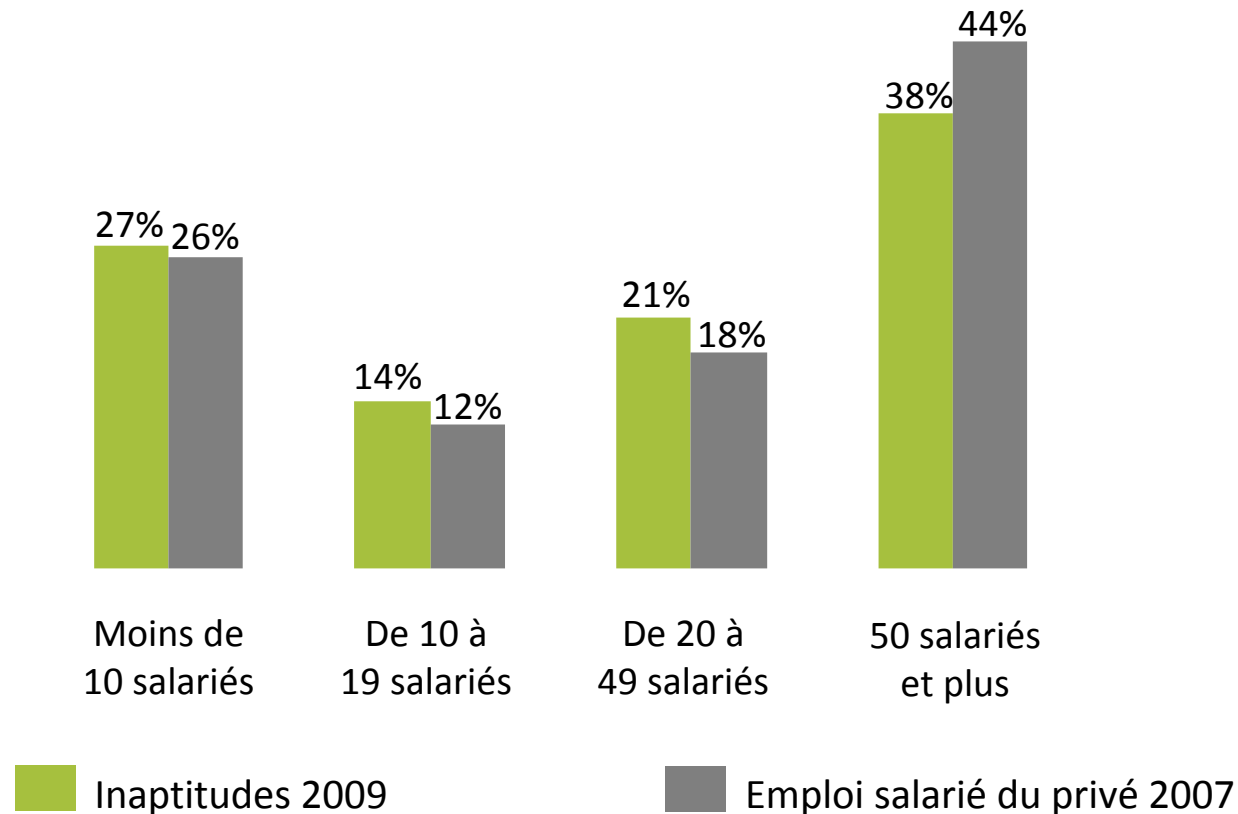
Pacé - 29 novembre 2012

"Journée régionale de présentation du Plan régional d'insertion des travailleurs handicapés"

OÙ TRAVAILLENT LES PERSONNES DÉCLARÉES INAPTES ?



La répartition selon la taille de l'entreprise



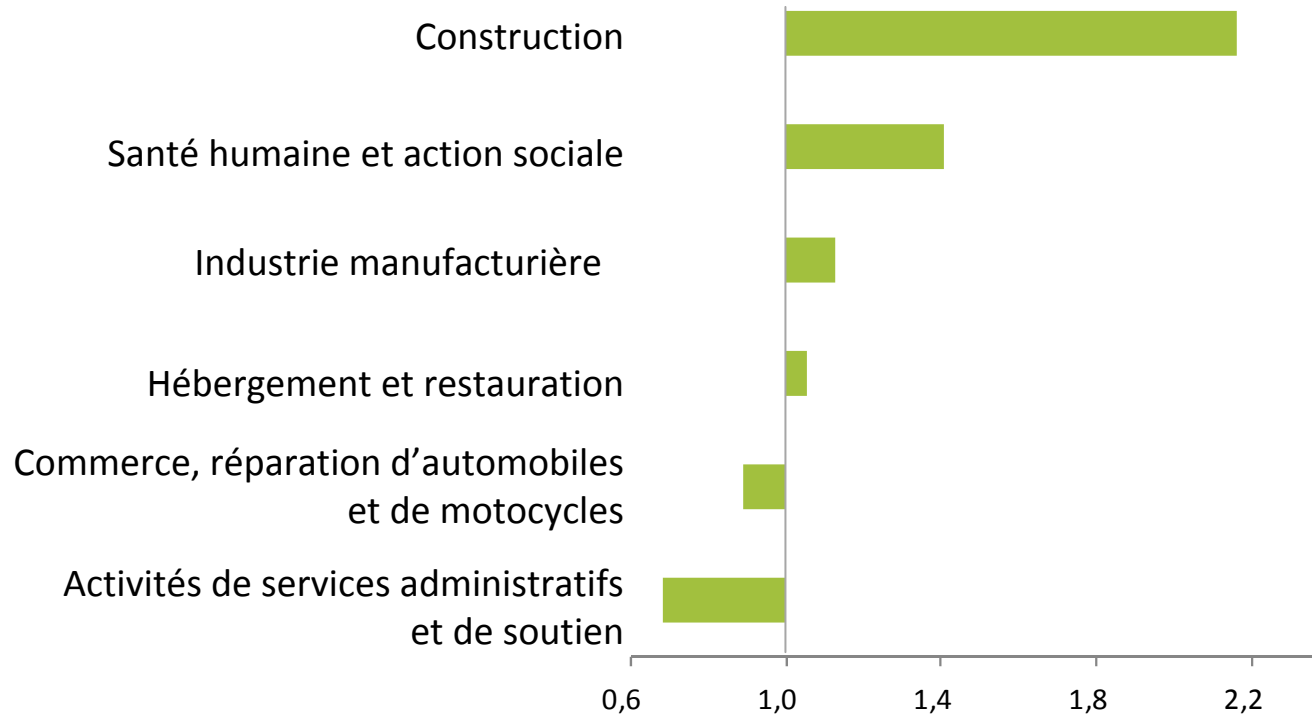
Pacé - 29 novembre 2012

"Journée régionale de présentation du Plan régional d'insertion des travailleurs handicapés"

OÙ TRAVAILLENT LES PERSONNES DÉCLARÉES INAPTES ?



➤ Poids des inaptitudes dans les grands secteurs d'activité





Pacé - 29 novembre 2012

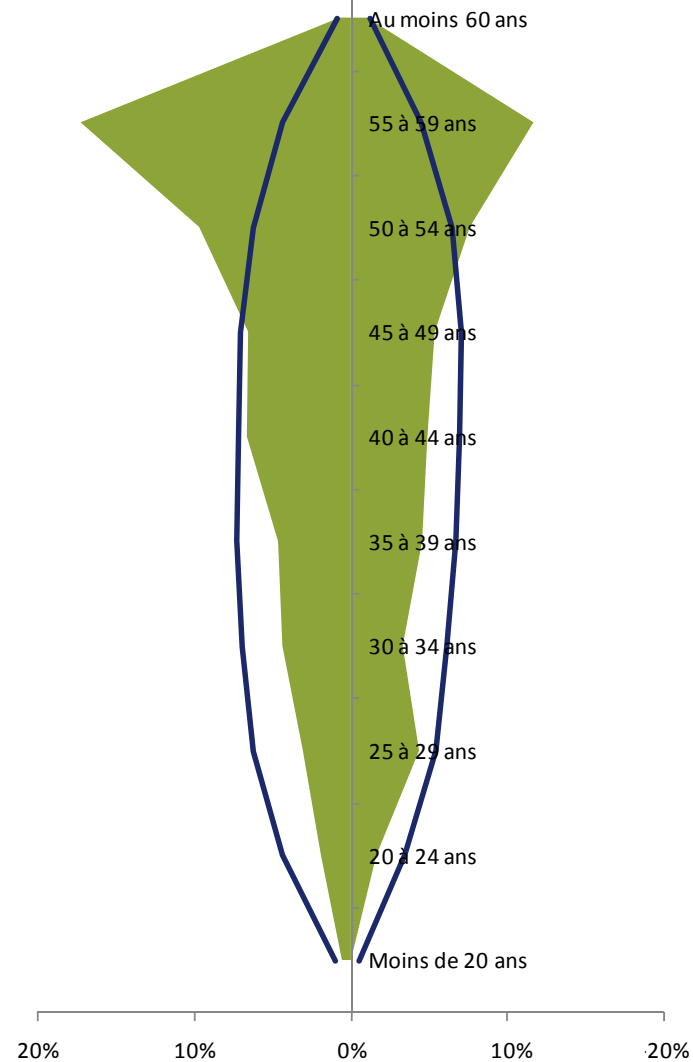
"Journée régionale de présentation du Plan régional d'insertion des travailleurs handicapés"

QUELLES SONT LES CARACTÉRISTIQUES DES PERSONNES SOUFFRANT D'UNE INAPTITUDE ?



La répartition selon le sexe et l'âge

-  Inaptitudes 2009
-  Actifs en emploi en 2008



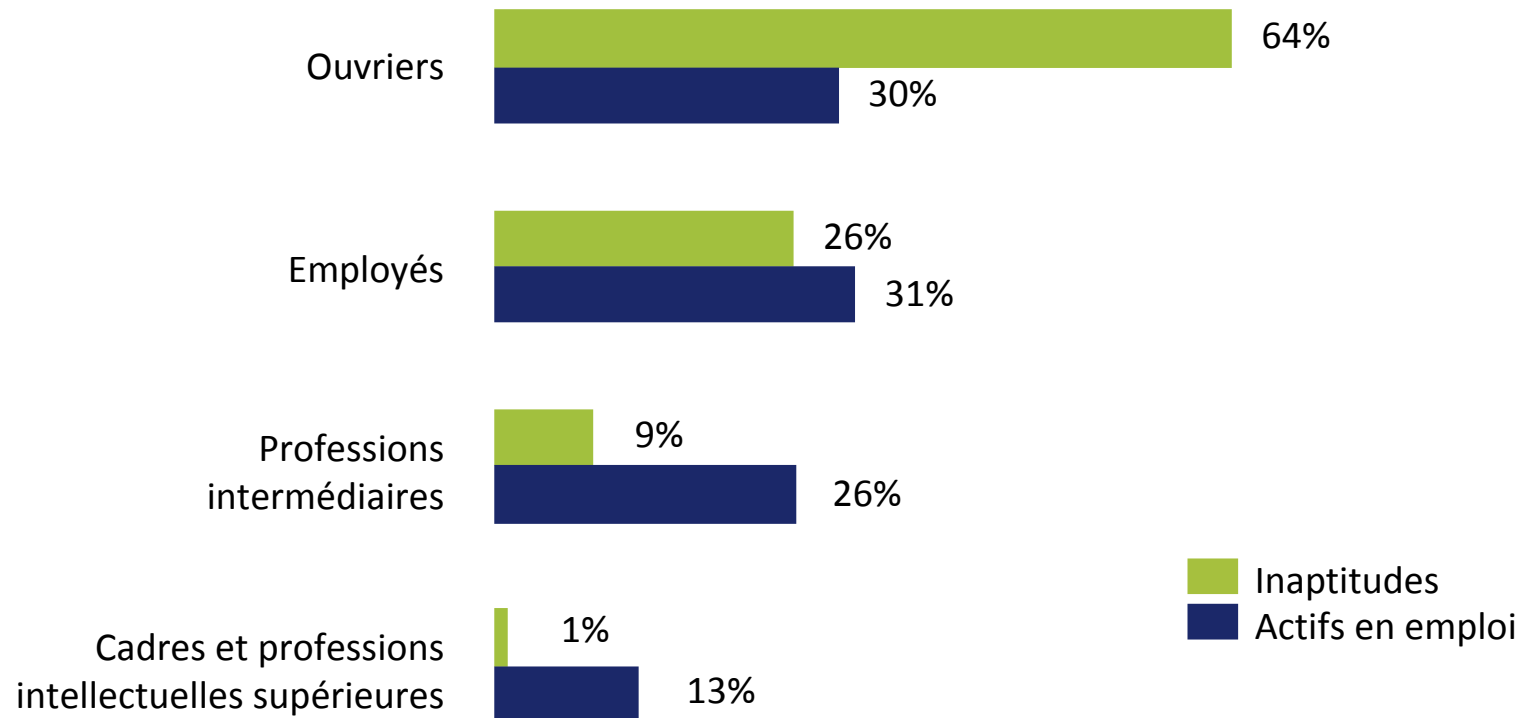
Pacé - 29 novembre 2012

"Journée régionale de présentation du Plan régional d'insertion des travailleurs handicapés"

QUELLES SONT LES CARACTÉRISTIQUES DES PERSONNES SOUFFRANT D'UNE INAPTITUDE ?



■ Répartition selon la catégorie socioprofessionnelle



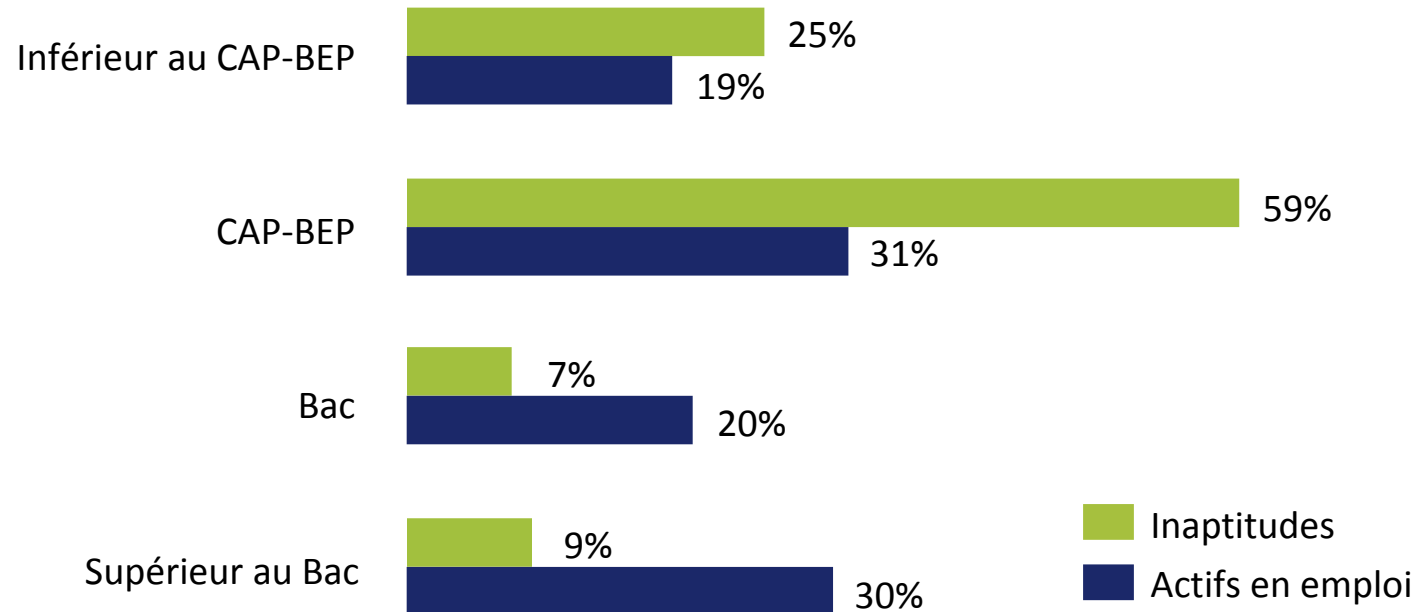
Pacé - 29 novembre 2012

"Journée régionale de présentation du Plan régional d'insertion des travailleurs handicapés"

QUELLES SONT LES CARACTÉRISTIQUES DES PERSONNES SOUFFRANT D'UNE INAPTITUDE ?



■ Répartition selon le niveau de formation



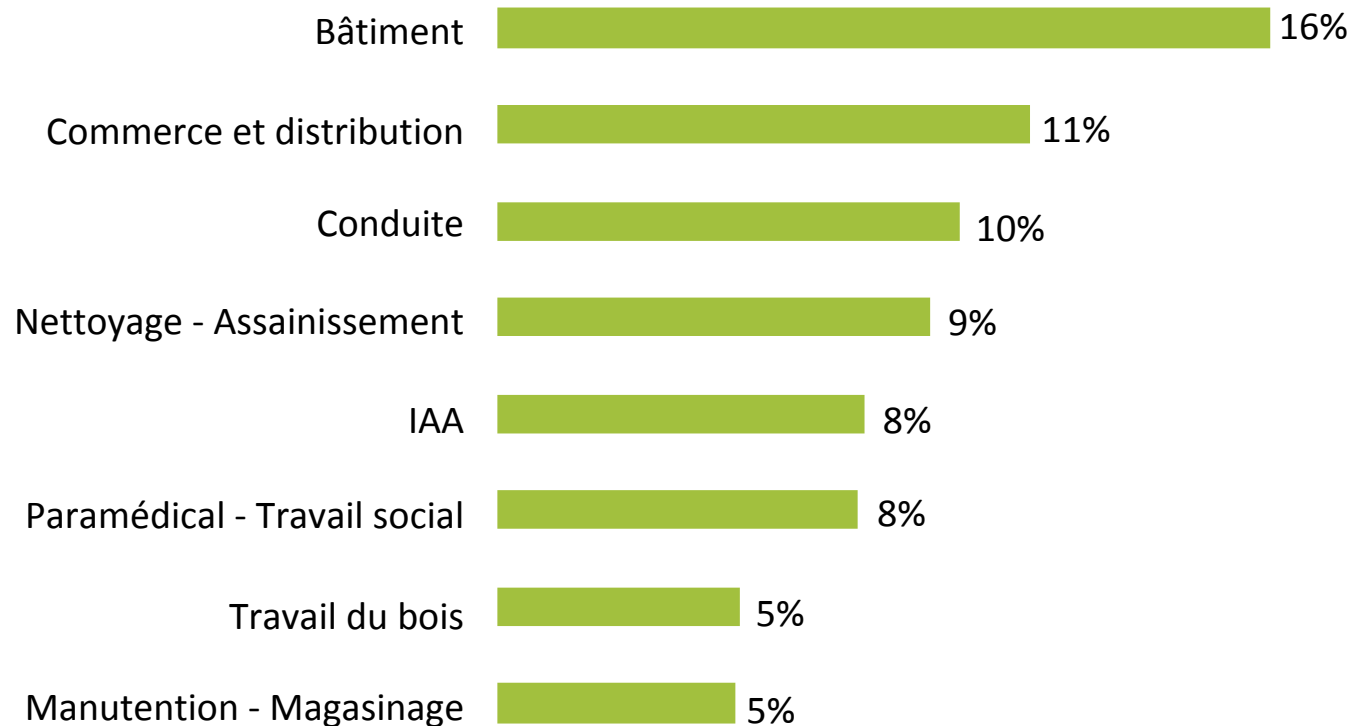
Pacé - 29 novembre 2012

"Journée régionale de présentation du Plan régional d'insertion des travailleurs handicapés"

QUELLES SONT LES CARACTÉRISTIQUES DES PERSONNES SOUFFRANT D'UNE INAPTITUDE ?



Les métiers les plus touchés par les inaptitudes



Pacé - 29 novembre 2012

"Journée régionale de présentation du Plan régional d'insertion des travailleurs handicapés"

QUELLES SONT LES CARACTÉRISTIQUES DES PERSONNES SOUFFRANT D'UNE INAPTITUDE ?



La reconnaissance du handicap

- 26% ont le statut de travailleur handicapé
- 27% sont bénéficiaires d'une pension d'invalidité

Le statut d'emploi avant l'inaptitude

- 98% sont en CDI
- 79% travaillent à temps plein

Pacé - 29 novembre 2012

"Journée régionale de présentation du Plan régional d'insertion des travailleurs handicapés"

PLAN DE LA PRÉSENTATION



■ Inaptitudes au poste de travail en 2009

- Caractéristiques des personnes interrogées
- Répartition des pathologies qui ont entraîné les inaptitudes
- L'origine de la pathologie
- La procédure d'inaptitude

Echanges avec la salle

■ Trajectoires inaptitudes

- Les trajectoires professionnelles
- Situation professionnelle,
12 mois après la déclaration de l'inaptitude
- Zoom sur l'accompagnement et la formation

Echanges avec la salle

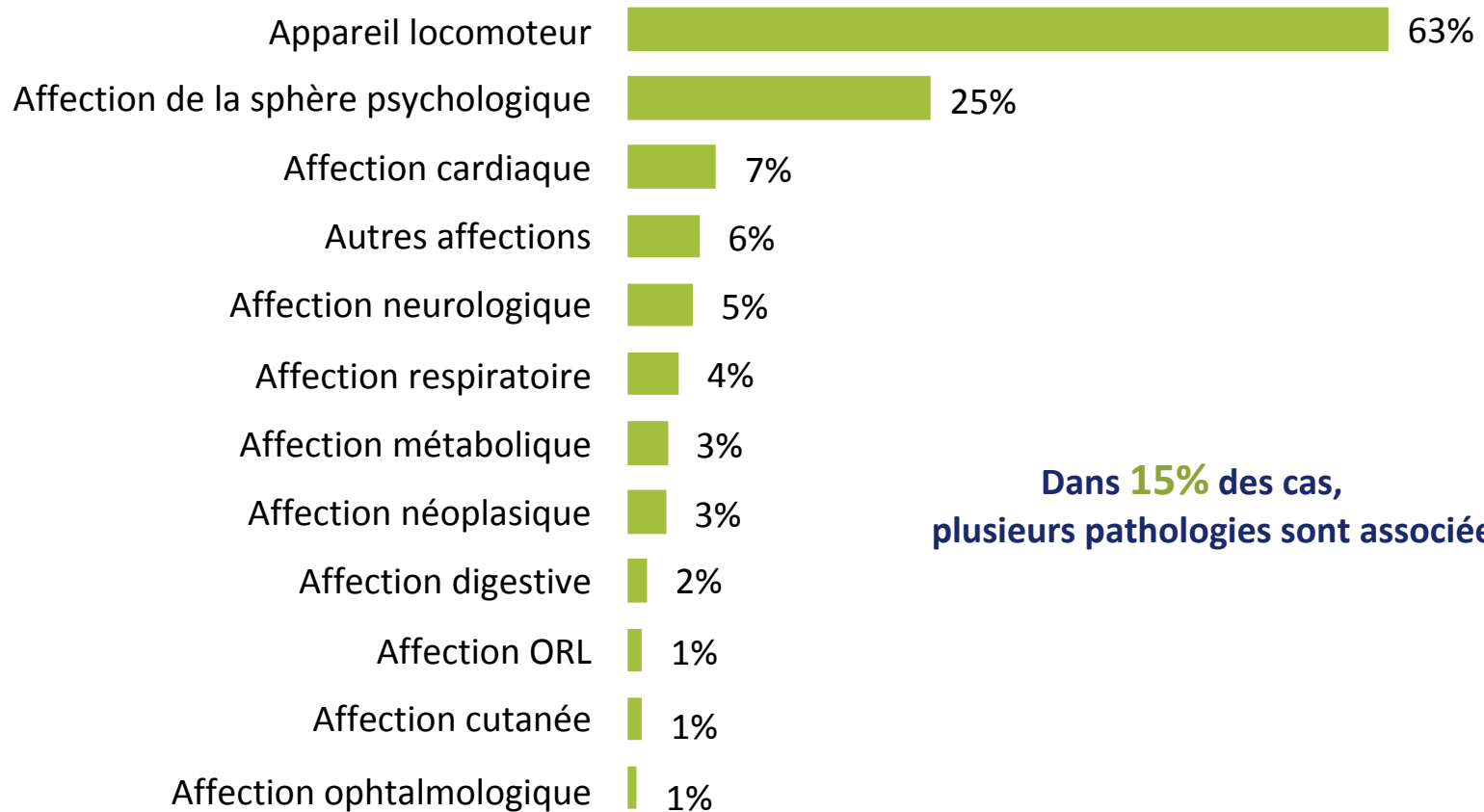
Pacé - 29 novembre 2012

"Journée régionale de présentation du Plan régional d'insertion des travailleurs handicapés"

LA RÉPARTITION DES PATHOLOGIES QUI ONT ENTRAÎNÉES LES INAPTITUDES



Quelles sont ces pathologies ?



Dans **15%** des cas,
plusieurs pathologies sont associées

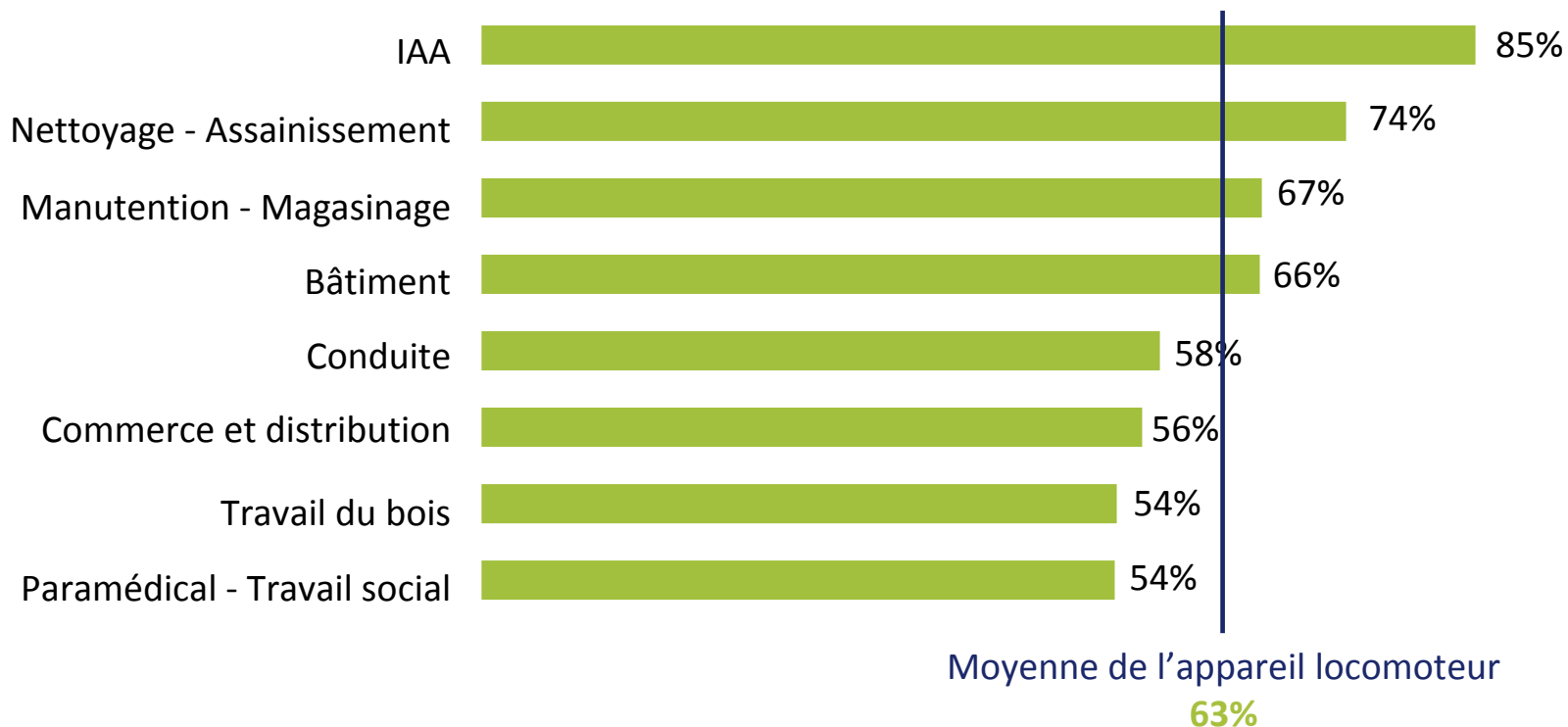
Pacé - 29 novembre 2012

"Journée régionale de présentation du Plan régional d'insertion des travailleurs handicapés"

ZOOM SUR L'APPAREIL LOCOMOTEUR



Les principaux domaines de métiers



► Les **hommes** et les **ouvriers** sont les plus touchés par cette pathologie

► Dans **50%** des cas, les pathologies de l'appareil locomoteur ont des **origines professionnelles**

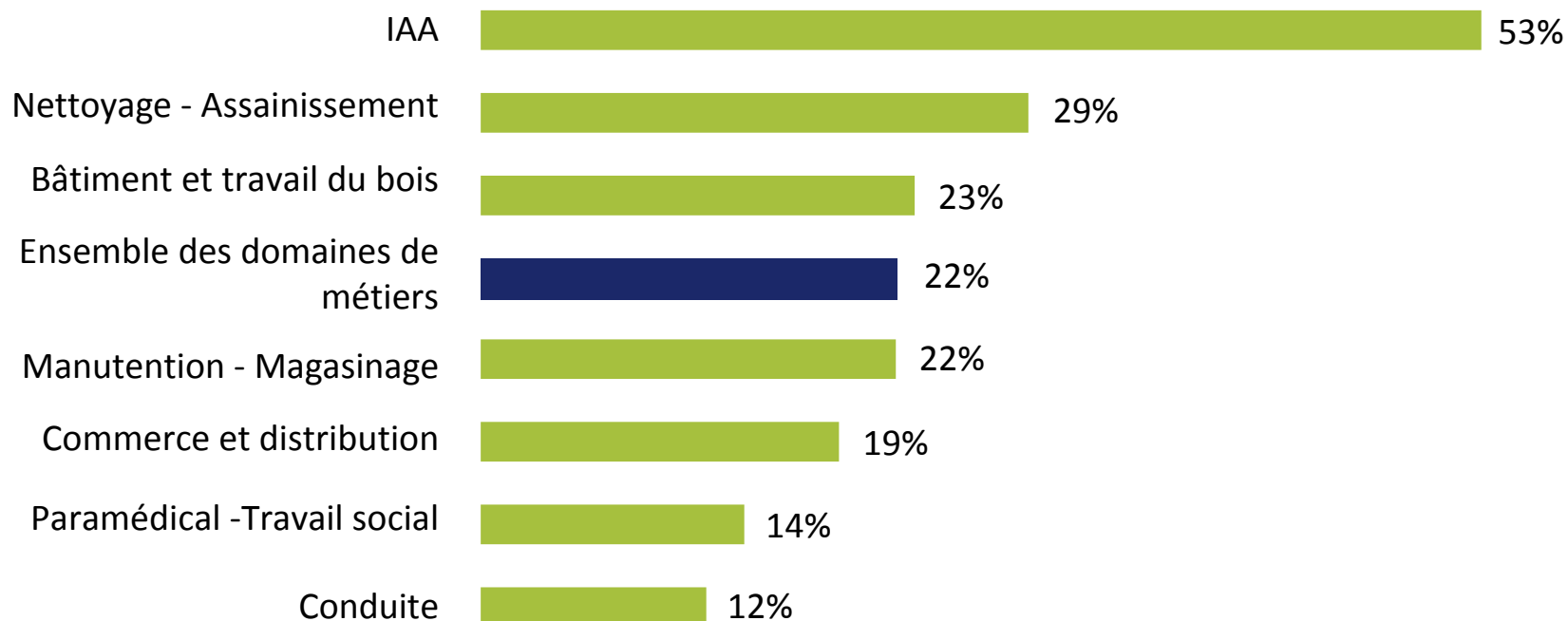
Pacé - 29 novembre 2012

"Journée régionale de présentation du Plan régional d'insertion des travailleurs handicapés"

ZOOM SUR L'APPAREIL LOCOMOTEUR



Les troubles musculosquelettiques



► Les **femmes** et les personnes âgées d'**au moins 50 ans** sont les plus touchées par les TMS

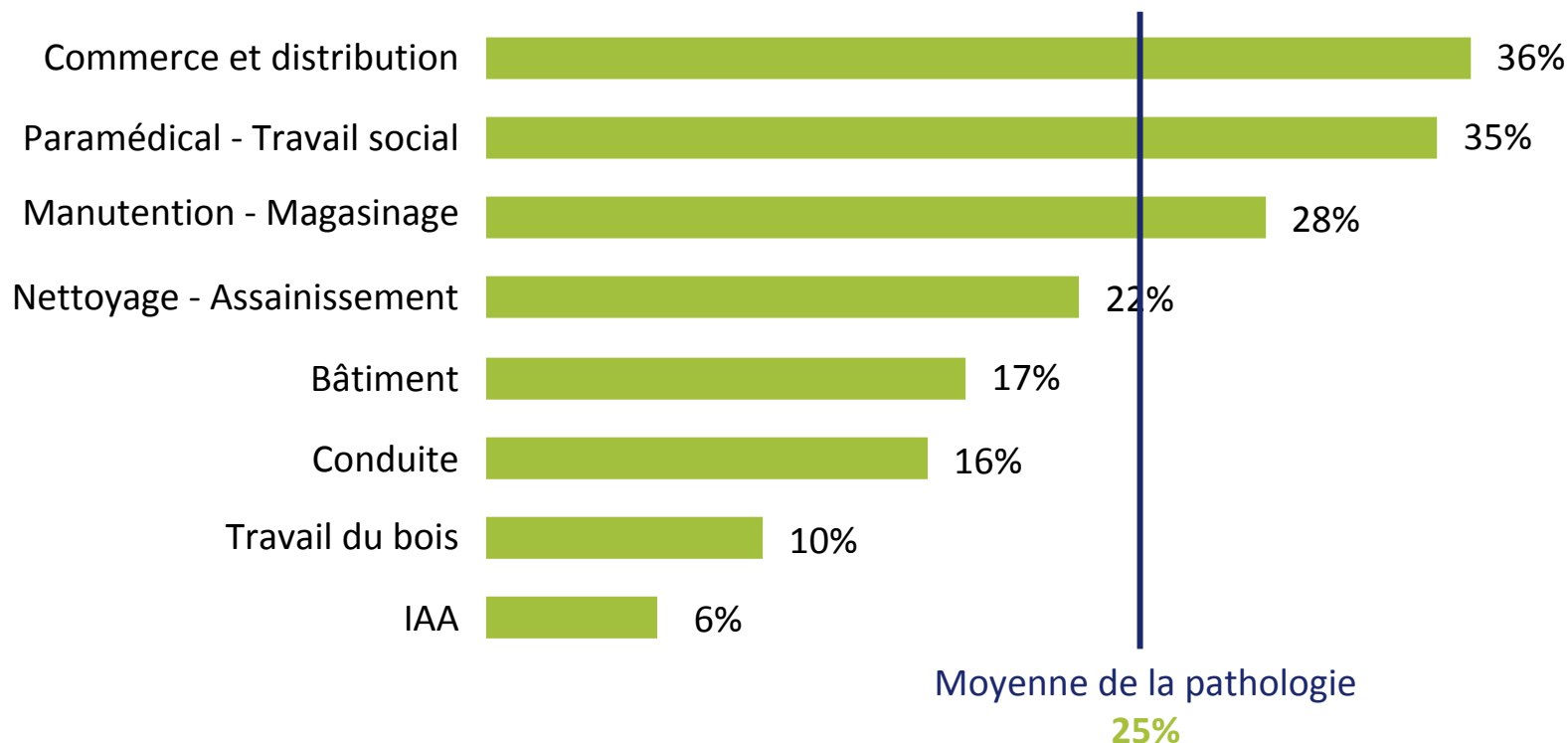
Pacé - 29 novembre 2012

"Journée régionale de présentation du Plan régional d'insertion des travailleurs handicapés"

ZOOM SUR LES AFFECTIONS DE LA SPHÈRE PSYCHOLOGIQUE



Les principaux domaines de métiers



- ▶ Les **femmes** et les **employés** sont les plus touchés par cette pathologie
- ▶ Dans **29%** des cas, l'affection de la sphère psychologie est **associée avec une autre pathologie**

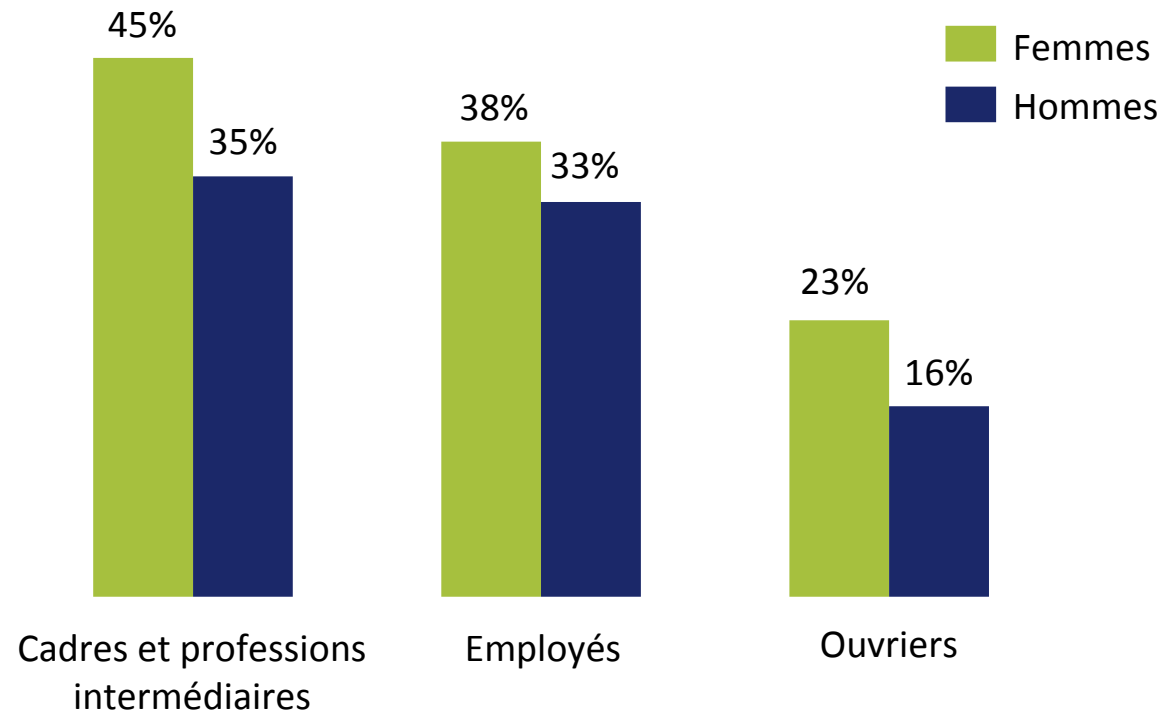
Pacé - 29 novembre 2012

"Journée régionale de présentation du Plan régional d'insertion des travailleurs handicapés"

ZOOM SUR LES AFFECTIONS DE LA SPHÈRE PSYCHOLOGIQUE



■ L'impact de la CSP sur l'affection de la sphère psychologique



Pacé - 29 novembre 2012

"Journée régionale de présentation du Plan régional d'insertion des travailleurs handicapés"

PLAN DE LA PRÉSENTATION



■ Inaptitudes au poste de travail en 2009

- Caractéristiques des personnes interrogées
- Répartition des pathologies qui ont entraîné les inaptitudes
- L'origine de la pathologie
- La procédure d'inaptitude

Echanges avec la salle

■ Trajectoires inaptitudes

- Les trajectoires professionnelles
- Situation professionnelle,
12 mois après la déclaration de l'inaptitude
- Zoom sur l'accompagnement et la formation

Echanges avec la salle

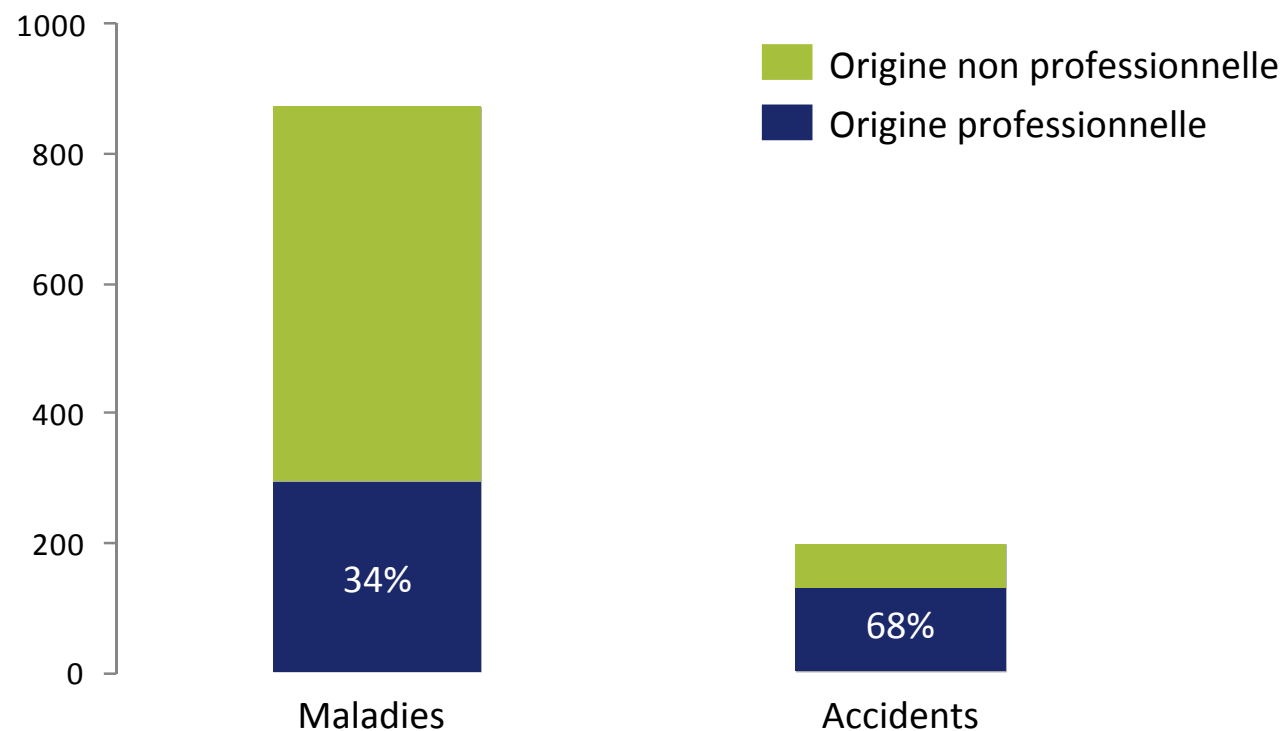
Pacé - 29 novembre 2012

"Journée régionale de présentation du Plan régional d'insertion des travailleurs handicapés"

L'ORIGINE DE LA PATHOLOGIE



La répartition des pathologies selon leur origine



Pacé - 29 novembre 2012

"Journée régionale de présentation du Plan régional d'insertion des travailleurs handicapés"

L'ORIGINE DE LA PATHOLOGIE



■ Caractéristiques des populations touchées par les maladies

- Les employés, les femmes et les personnes âgées d'au moins 50 ans
- Les métiers des IAA
- L'origine professionnelle est plus importante pour les métiers des IAA, les ouvriers et les personnes âgées de 40 à 50 ans

■ Caractéristiques des populations touchées par les accidents

- Les hommes et les personnes âgées de moins de 45 ans
- Les métiers du bâtiment

Pacé - 29 novembre 2012

"Journée régionale de présentation du Plan régional d'insertion des travailleurs handicapés"

PLAN DE LA PRÉSENTATION



■ Inaptitudes au poste de travail en 2009

- Caractéristiques des personnes interrogées
- Répartition des pathologies qui ont entraîné les inaptitudes
- L'origine de la pathologie
- La procédure d'inaptitude

Echanges avec la salle

■ Trajectoires inaptitudes

- Les trajectoires professionnelles
- Situation professionnelle,
12 mois après la déclaration de l'inaptitude
- Zoom sur l'accompagnement et la formation

Echanges avec la salle

Pacé - 29 novembre 2012

"Journée régionale de présentation du Plan régional d'insertion des travailleurs handicapés"

LA PROCÉDURE D'INAPTITUDE



■ La visite entraînant l'inaptitude

- Visite de reprise : **9** cas sur **10**
- Visite de préreprise : **77%** des cas

■ Les démarches du médecin du travail

- Rencontre entre le médecin et l'employeur : **92%** des cas
- Etude de poste : **81%** des cas
- Proposition d'aménagement de poste : **34%** des cas
- Collaboration avec les structures de "maintien dans l'emploi" : **15%** des cas
- Proposition de mutation : **41%** des cas

Pacé - 29 novembre 2012

"Journée régionale de présentation du Plan régional d'insertion des travailleurs handicapés"

CONCLUSION

ÉTUDE "INAPTITUDES 2009"



- Deux pathologies sont principalement la cause de l'inaptitude :
 - l'appareil locomoteur
 - les troubles relevant de la sphère psychologique
- Les domaines de métiers ne sont pas frappés de la même façon et ne créent pas les mêmes inaptitudes
- Les inaptitudes surviennent principalement en fin de carrière
- L'inaptitude aurait pu être évitée dans 15% des cas selon le médecin du travail



Pacé - 29 novembre 2012

"Journée régionale de présentation du Plan régional d'insertion des travailleurs handicapés"



ECHANGES AVEC LA SALLE

Pacé - 29 novembre 2012

"Journée régionale de présentation du Plan régional d'insertion des travailleurs handicapés"

TRAJECTOIRES INAPTITUDES

Devenir à 12 mois
des personnes déclarées inaptes
au poste de travail

MÉTHODOLOGIE



- **1^{ère} étape** : lors du colloque singulier par le médecin du travail (*date de déclaration d'inaptitude*)
 - Demande d'autorisation de participation à l'enquête
- **2^{ème} étape** : un an après la date de déclaration de l'inaptitude
 - Envoi d'un courrier par le GREF Bretagne auprès de la personne pour confirmer l'autorisation de participation à l'enquête
- **3^{ème} étape** : un centre d'appels interroge le salarié sur son parcours professionnel durant l'année qui suit son inaptitude sur la base d'un questionnaire préétabli par le comité de pilotage
- **369 personnes ont accepté de participer à l'enquête**
 - Taux de réponse de 83%

Pacé - 29 novembre 2012

"Journée régionale de présentation du Plan régional d'insertion des travailleurs handicapés"

LE PROFIL DES PERSONNES INTERROGÉES



■ Même profil que lors de l'étude "Inaptitudes 2009"

- Salariés en fin de carrière
- Salariés avec un faible niveau de formation
- Une surreprésentation des métiers du bâtiment
- Une surreprésentation des ouvriers

■ 56% des personnes interrogées ont le statut de TH



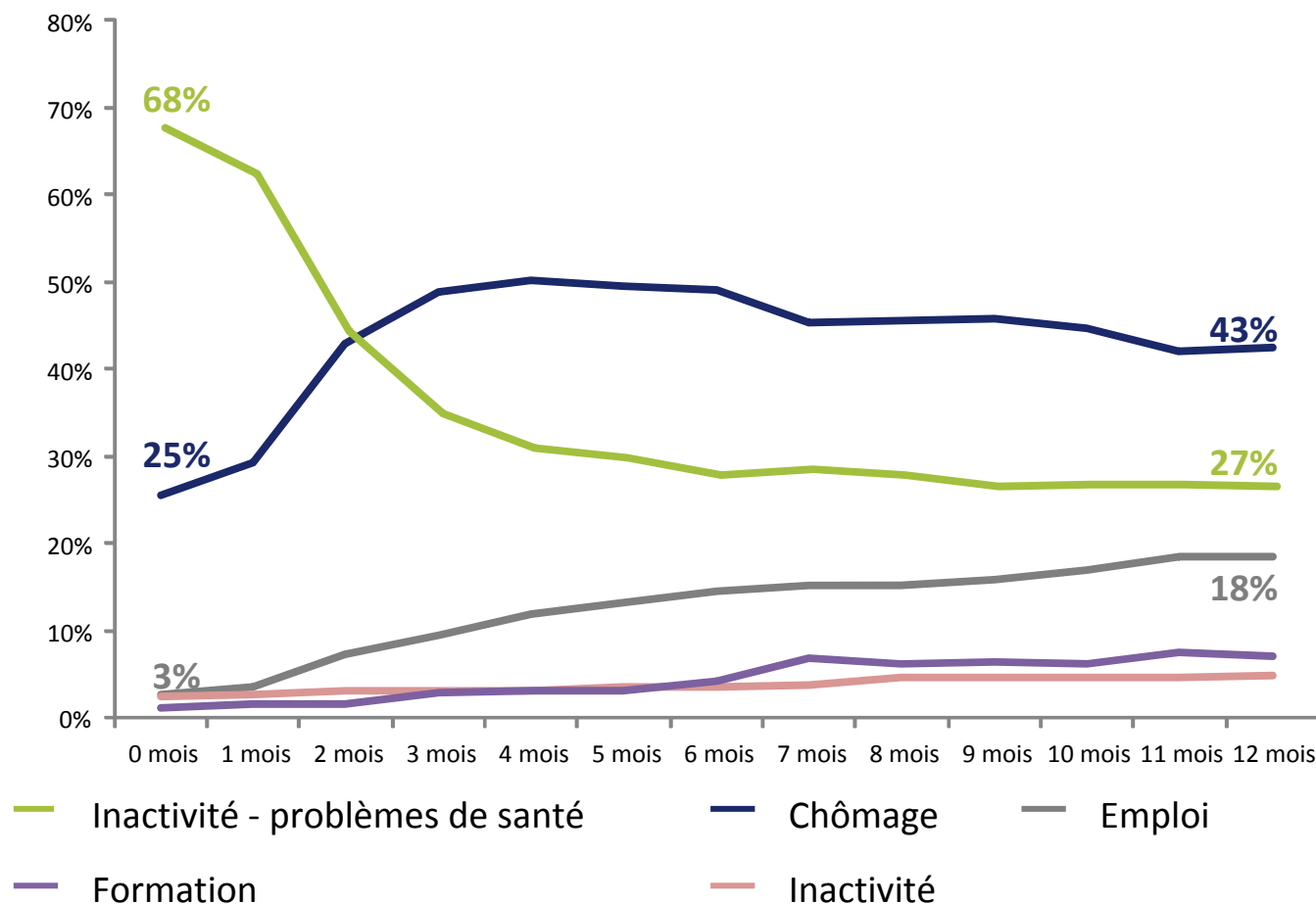
Pacé - 29 novembre 2012

"Journée régionale de présentation du Plan régional d'insertion des travailleurs handicapés"

LE DEVENIR DU SALARIÉ DÉCLARÉ INAPTE



L'insertion professionnelle durant les 12 mois qui ont suivi l'inaptitude



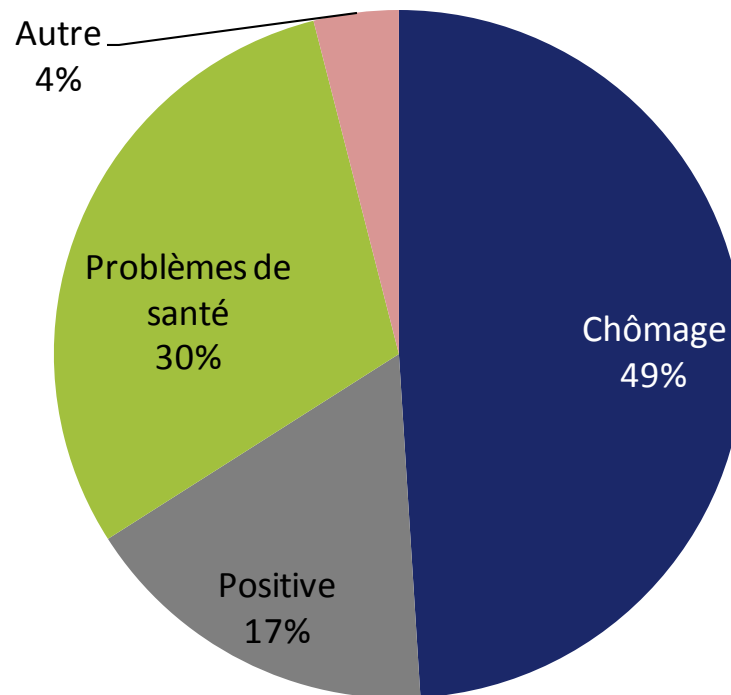
Pacé - 29 novembre 2012

"Journée régionale de présentation du Plan régional d'insertion des travailleurs handicapés"

LE DEVENIR DU SALARIÉ DÉCLARÉ INAPTE



Les différents types de "trajectoires"



La situation principale de la personne est qualifiée en fonction de la durée la plus longue dans une des 3 situations principales illustrées

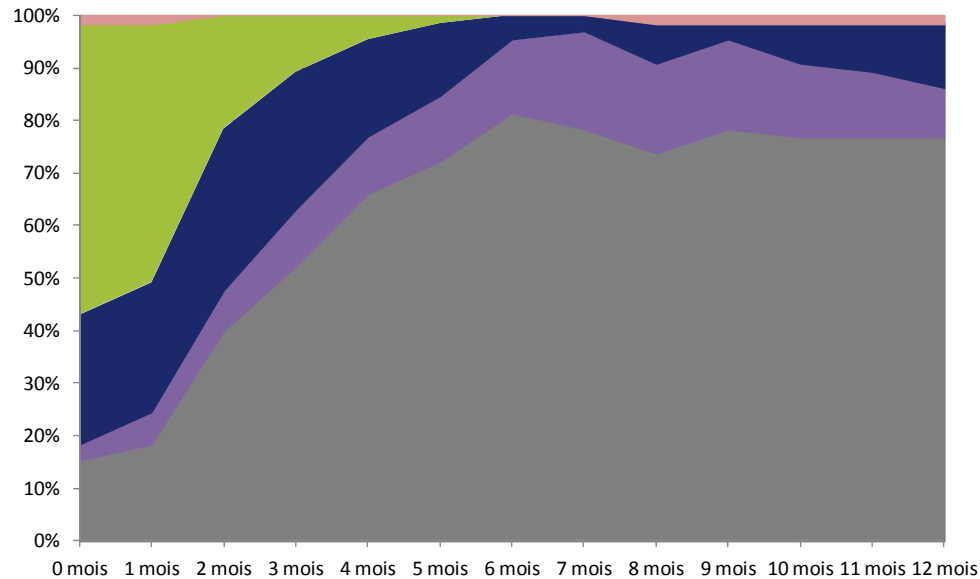
Pacé - 29 novembre 2012

"Journée régionale de présentation du Plan régional d'insertion des travailleurs handicapés"

LE DEVENIR DU SALARIÉ DÉCLARÉ INAPTE



La trajectoire "positive" (emploi et/ou formation)



Le profil des personnes :

- Des hommes
- Des jeunes
- Un niveau de formation élevé



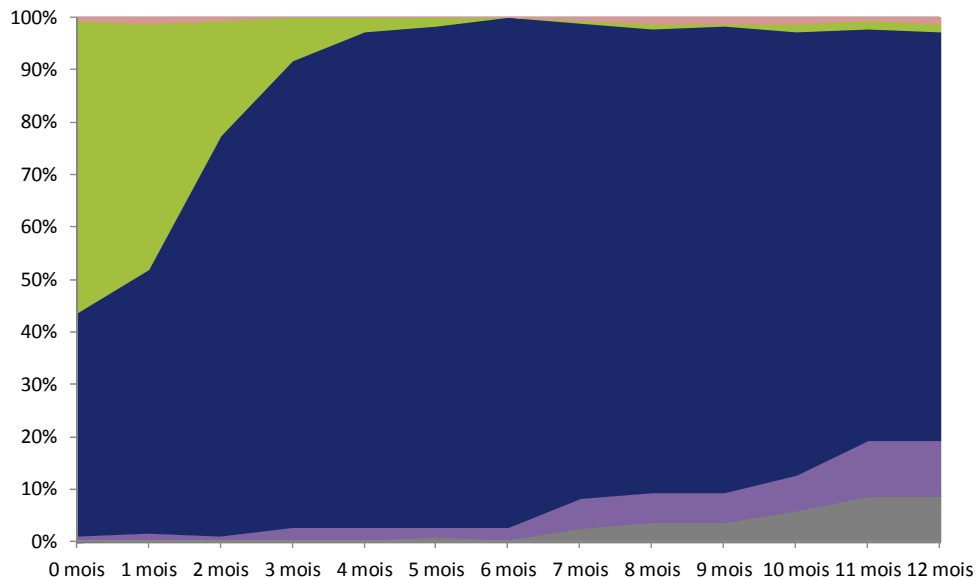
Pacé - 29 novembre 2012

"Journée régionale de présentation du Plan régional d'insertion des travailleurs handicapés"

LE DEVENIR DU SALARIÉ DÉCLARÉ INAPTE



La trajectoire "chômage"



■ Emploi ■ Formation ■ Chômage ■ Inactivité - problèmes de santé ■ Inactivité

Le profil des personnes :

- Même profil que l'ensemble de la population
- Un nombre important de bénéficiaires du statut de travailleur handicapé

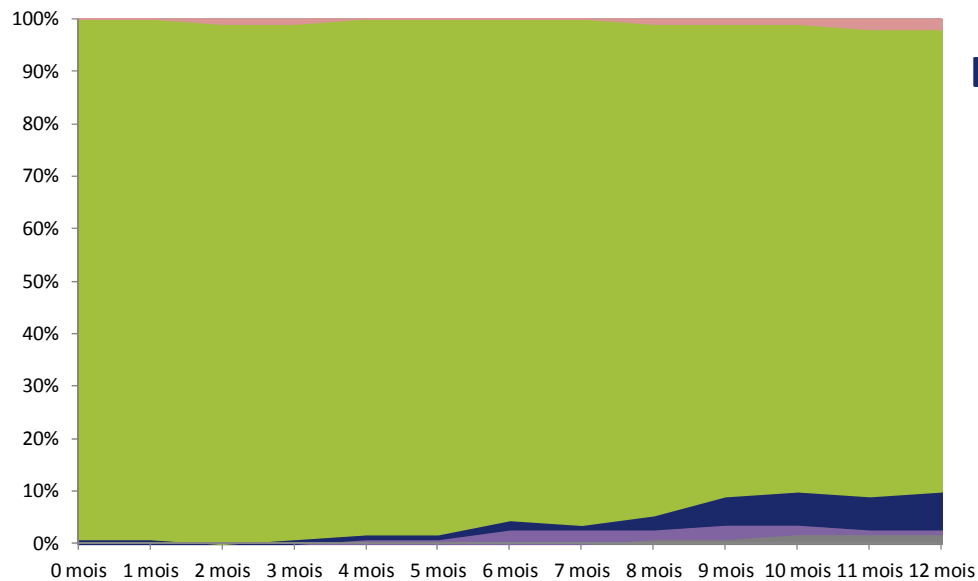
Pacé - 29 novembre 2012

"Journée régionale de présentation du Plan régional d'insertion des travailleurs handicapés"

LE DEVENIR DU SALARIÉ DÉCLARÉ INAPTE



La trajectoire "inactivité - problèmes de santé"



■ Emploi ■ Formation ■ Chômage ■ Inactivité - problèmes de santé ■ Inactivité

Le profil des personnes :

- Peu de personnes avec le statut de travailleur handicapé
- Des personnes âgées d'au moins 50 ans
- Un niveau de formation assez faible

86% de ces personnes n'ont connu que la situation "inactivité - problèmes de santé" durant les 12 mois

Pacé - 29 novembre 2012

"Journée régionale de présentation du Plan régional d'insertion des travailleurs handicapés"

PLAN DE LA PRÉSENTATION



■ Inaptitudes au poste de travail en 2009

- Caractéristiques des personnes interrogées
- Répartition des pathologies qui ont entraîné les inaptitudes
- L'origine de la pathologie
- La procédure d'inaptitude

Echanges avec la salle

■ Trajectoires inaptitudes

- Les trajectoires professionnelles
- Situation professionnelle,
12 mois après la déclaration de l'inaptitude
- Zoom sur l'accompagnement et la formation

Echanges avec la salle

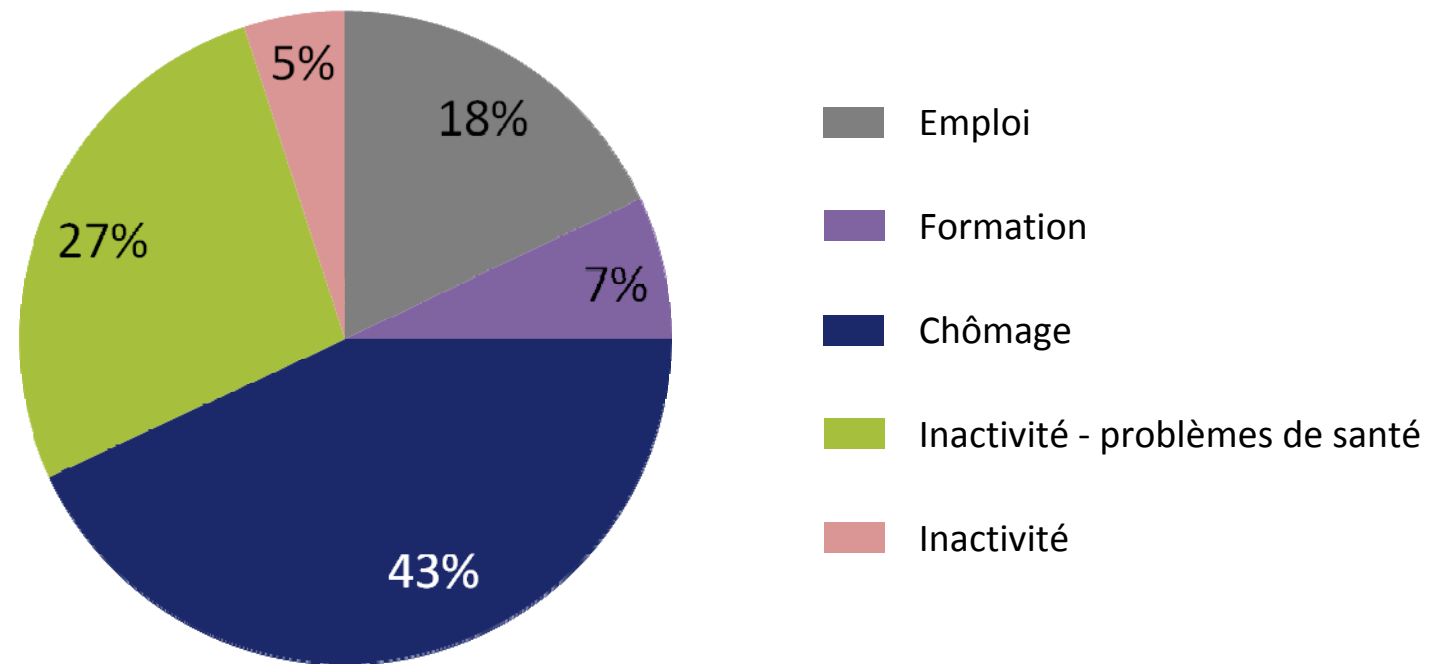
Pacé - 29 novembre 2012

"Journée régionale de présentation du Plan régional d'insertion des travailleurs handicapés"

LE DEVENIR DU SALARIÉ DÉCLARÉ INAPTE



Situation, 12 mois après l'inaptitude



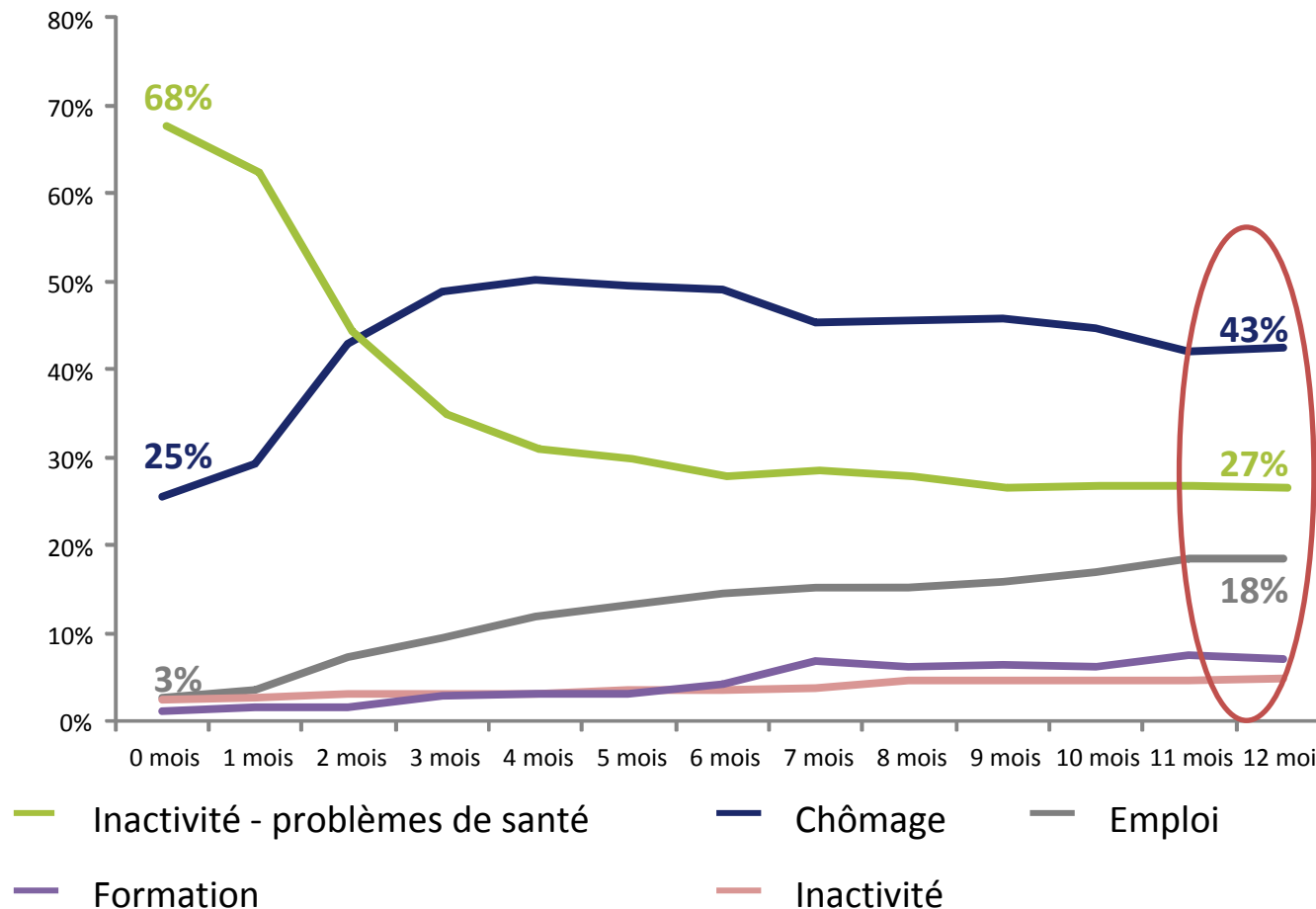
Pacé - 29 novembre 2012

"Journée régionale de présentation du Plan régional d'insertion des travailleurs handicapés"

LE DEVENIR DU SALARIÉ DÉCLARÉ INAPTE



L'insertion professionnelle durant les 12 mois qui ont suivi l'inaptitude



Pacé - 29 novembre 2012

"Journée régionale de présentation du Plan régional d'insertion des travailleurs handicapés"

LE DEVENIR DU SALARIÉ DÉCLARÉ INAPTE



En emploi, 12 mois après l'inaptitude (18% de la population)

■ Profil des personnes en emploi

- Des hommes
- Âgés de moins de 50 ans
- Niveau de formation au moins égal au Bac

■ La satisfaction vis-à-vis du nouvel emploi

- 92% des personnes sont satisfaits de leur emploi

■ Les raisons de cette satisfaction

- Prise en compte de leur état de santé
(aménagement de poste, temps de travail adapté...)

Pacé - 29 novembre 2012

"Journée régionale de présentation du Plan régional d'insertion des travailleurs handicapés"

LE DEVENIR DU SALARIÉ DÉCLARÉ INAPTE



Au chômage, 12 mois après l'inaptitude (43% de la population)

■ Profil des personnes au chômage

- Une part importante de bénéficiaires de la reconnaissance de TH

■ Les raisons de leur situation actuelle

- Leur état de santé est la principale difficulté pour trouver un emploi

LE DEVENIR DU SALARIÉ DÉCLARÉ INAPTE



En inactivité du fait de problèmes de santé,
12 mois après l'inaptitude (27% de la population)

■ Profil des personnes au chômage

- Personnes âgées d'au moins 50 ans
- Un faible niveau de formation
- Peu ont la reconnaissance de travailleur handicapé

■ 95% de ces personnes sont dans cette situation depuis la date de déclaration de leur inaptitude

Pacé - 29 novembre 2012

"Journée régionale de présentation du Plan régional d'insertion des travailleurs handicapés"

PLAN DE LA PRÉSENTATION



■ Inaptitudes au poste de travail en 2009

- Caractéristiques des personnes interrogées
- Répartition des pathologies qui ont entraîné les inaptitudes
- L'origine de la pathologie
- La procédure d'inaptitude

Echanges avec la salle

■ Trajectoires inaptitudes

- Les trajectoires professionnelles
- Situation professionnelle,
12 mois après la déclaration de l'inaptitude
- Zoom sur l'accompagnement et la formation

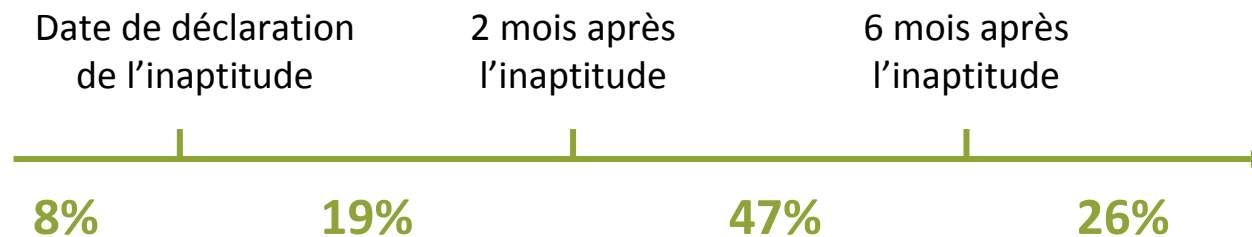
Echanges avec la salle

Pacé - 29 novembre 2012

"Journée régionale de présentation du Plan régional d'insertion des travailleurs handicapés"

Zoom sur l'accompagnement

- 36% des personnes ont été accompagnées
- Quand a débuté l'accompagnement ?



Profil des personnes accompagnées

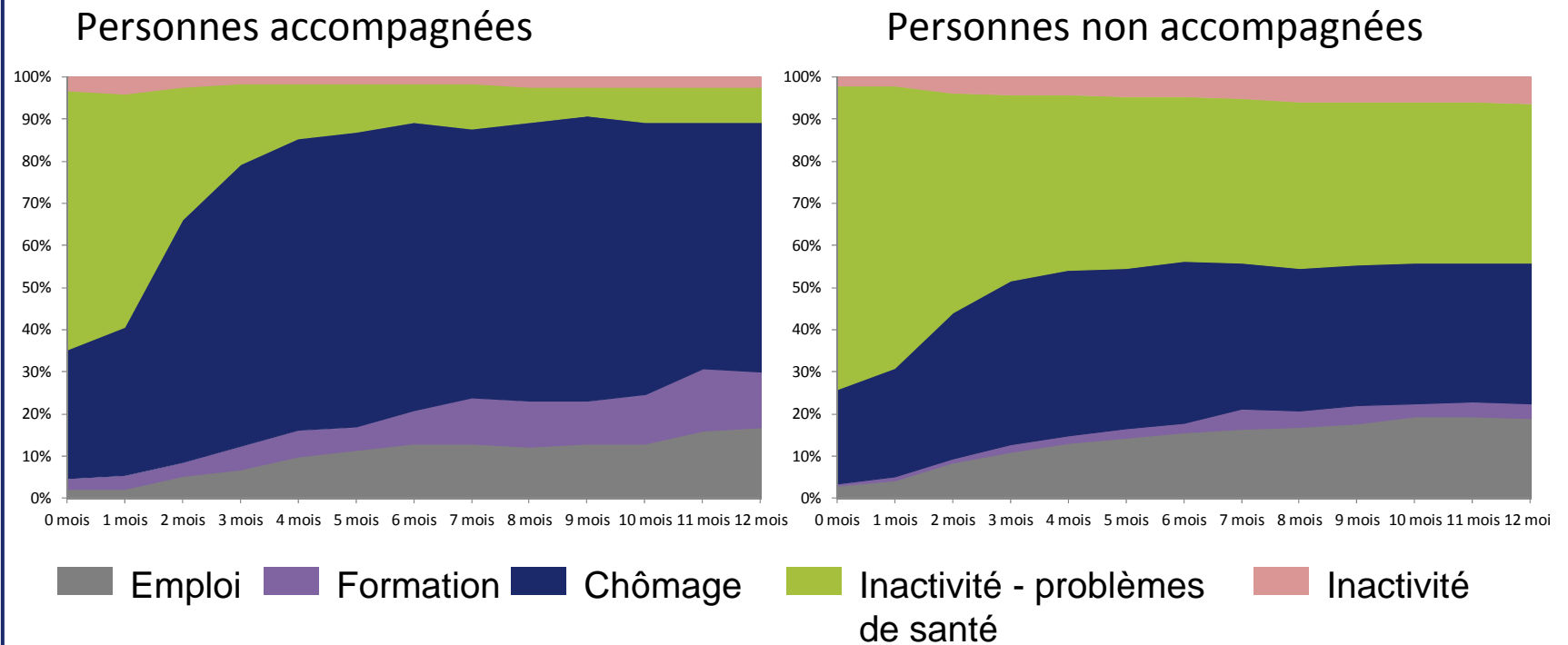
- Personnes âgées de moins de 50 ans
- Niveau de formation élevé
- Bénéficiaires du statut de travailleur handicapé

L'ACCOMPAGNEMENT



Zoom sur l'accompagnement

Insertion professionnelle des personnes accompagnées



Pacé - 29 novembre 2012

"Journée régionale de présentation du Plan régional d'insertion des travailleurs handicapés"

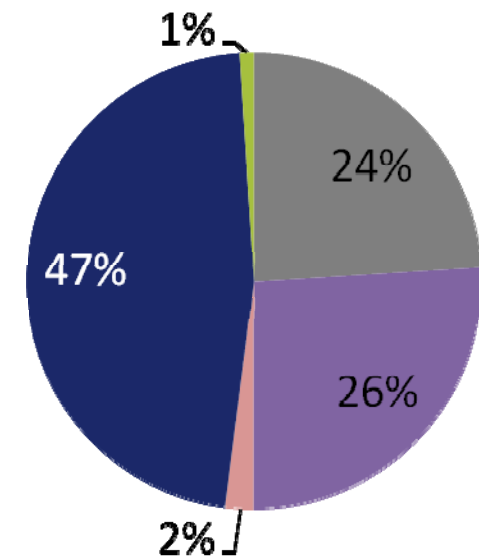
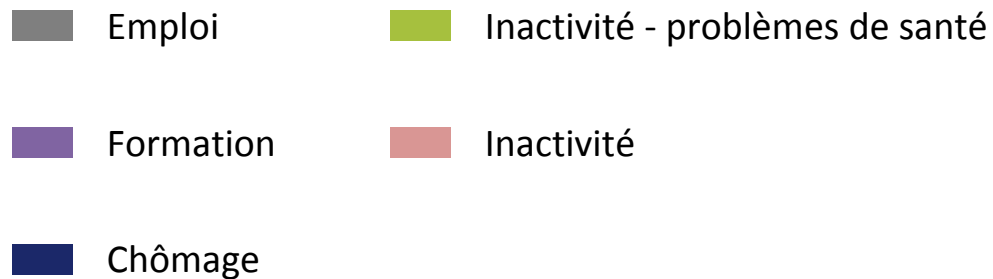
Zoom sur la formation

➤ **27%** des personnes ont bénéficié d'au moins une action de formation

➤ Profil de ces personnes

- Personnes âgées de moins de 50 ans

➤ Situation à 12 mois de ces personnes



Pacé - 29 novembre 2012

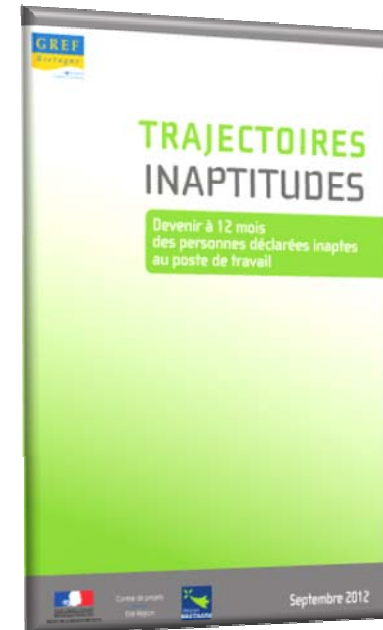
"Journée régionale de présentation du Plan régional d'insertion des travailleurs handicapés"

CONCLUSION

ÉTUDE "TRAJECTOIRES INAPTITUDES"



- Une fois l'inaptitude prononcée, le processus de **réinsertion professionnelle devient complexe et peu performant**
 - 50% ont connu une trajectoire marquée par le chômage
 - Près d'un quart ont toujours été en inactivité du fait de problèmes de santé
- Certains critères jouent un rôle dans la trajectoire professionnelle comme **l'âge** ou le **statut de travailleur handicapé**



Pacé - 29 novembre 2012

"Journée régionale de présentation du Plan régional d'insertion des travailleurs handicapés"

CONCLUSION

ÉTUDE "TRAJECTOIRES INAPTITUDES"



- Ceux qui bénéficient d'un **accompagnement** sont dans une démarche plus **positive** que les autres
- Trois leviers peuvent être activés :
 - Nécessité d'une **prévention primaire** des risques professionnels et des conditions de travail au sein des entreprises
 - Nécessité d'une **formation professionnelle continue** tout au long de la vie
 - Nécessité d'une **implication des acteurs au sein des entreprises** (employeurs, instances représentatives du personnel, collectifs de travail...)



Pacé - 29 novembre 2012

"Journée régionale de présentation du Plan régional d'insertion des travailleurs handicapés"

POUR EN SAVOIR PLUS...



- Sur le site internet de la DIRECCTE Bretagne

www.bretagne.direccte.gouv.fr

- Sur le site internet du GREF Bretagne

www.gref-bretagne.com

Pacé - 29 novembre 2012

"Journée régionale de présentation du Plan régional d'insertion des travailleurs handicapés"

REMERCIEMENTS...



Maheo
Piguel-Royer
Noel Audran
Jouan Jean
Castel
page-Ronsin
Juillan
Orhant
Koskas
Inizan
Arthaud
Bihan-tran
Morisseau
Camberlein
Choine
Aline Josso
Bodin
Juhel
roux
Hascoet
Day
Crennoul
Elies
Roo Biger
Riffaud
jalm
Verhelst
Martinpage
Maillox
Saint Pele
Fave
Troud
Aliret
Huet
Cannecmeur
Fontaine
Bouly
Roussel
Pierre
Martine
Cottin
Chapon
Godard
Preslegoux
Blaise
Baty

Pacé - 29 novembre 2012

"Journée régionale de présentation du Plan régional d'insertion des travailleurs handicapés"