

Que faire si vos compétences retiennent l'attention d'un recruteur ?

Au moment de l'embauche, vous devrez fournir à votre employeur :

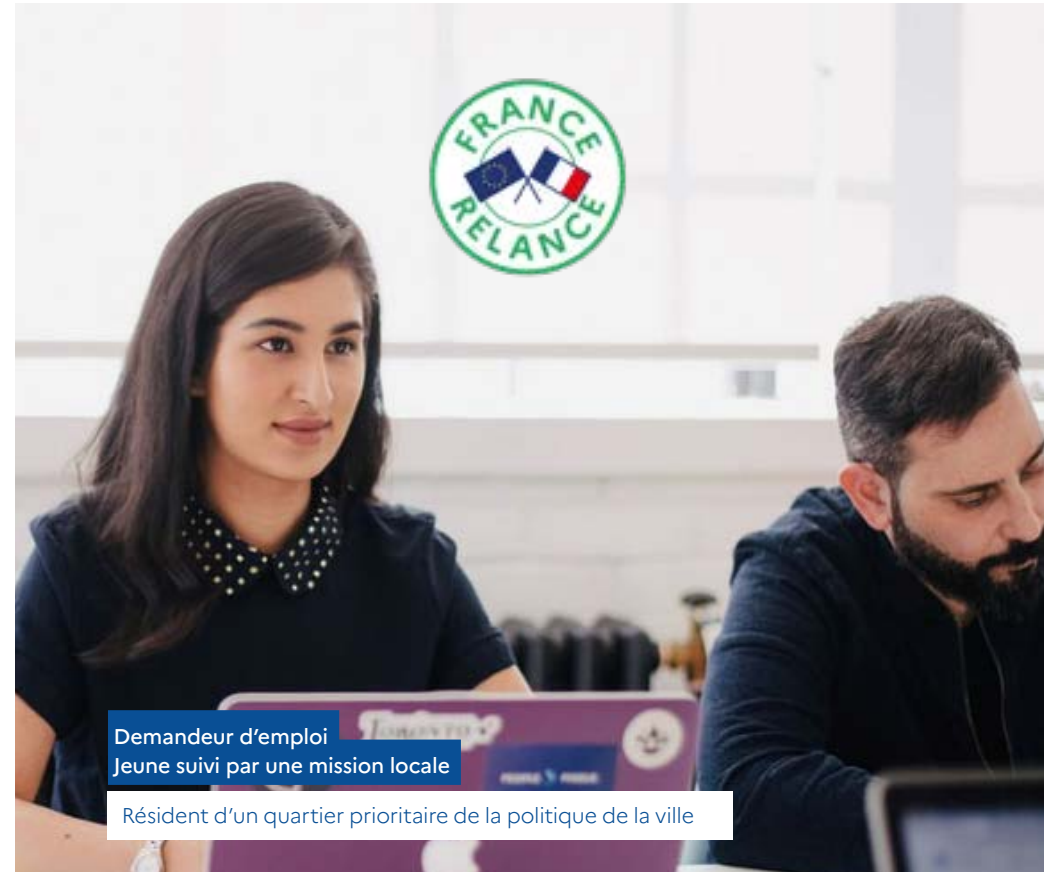
- **une attestation d'éligibilité** mentionnant votre adresse (vous pouvez vous la procurer sur votre espace personnel Pôle emploi, auprès de votre conseiller ou auprès de votre mission locale) ;
- **un justificatif de domicile**. Les adresses mentionnées sur le justificatif de domicile et sur l'attestation doivent être identiques.

● Votre employeur devra effectuer une demande d'aide en utilisant le formulaire disponible sur : travail-emploi.gouv.fr/emplois-francs/
Il devra l'envoyer à Pôle emploi au plus tard 3 mois après la signature du contrat de travail.

Pour en savoir plus

www.travail-emploi.gouv.fr/emplois-francs/

ou adressez-vous à votre conseiller Pôle emploi ou à votre mission locale



Connaissez-vous les emplois francs+ ?

Ils facilitent
votre embauche !

Votre embauche
peut rapporter
à votre employeur

jusqu'à
17 000 €

Vous avez moins de 26 ans et vous cherchez un emploi ?

Vous résidez dans un quartier prioritaire de la politique de la ville ?

Sachez que votre embauche en CDI ou CDD d'au moins 6 mois en emploi franc+ donne droit à une aide financière à votre employeur. Cette aide peut être un plus pour vous démarquer d'un autre candidat.

QUELS QUE SOIENT VOTRE DIPLÔME ET VOTRE TEMPS DE TRAVAIL,

pour un contrat signé entre le 15 octobre 2020 et le 31 janvier 2021, vous pouvez être embauché en emploi franc+

4 CONDITIONS

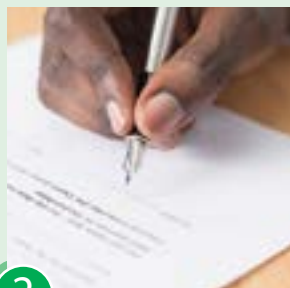


1

Résider dans un quartier prioritaire de la politique de la ville

À noter !

Seule votre adresse compte : pour savoir si le quartier dans lequel vous résidez vous rend éligible à l'aide « emploi franc+ », il vous suffit de renseigner votre adresse sur ce site : <https://sig.ville.gouv.fr/recherche-adressesqp-polville>



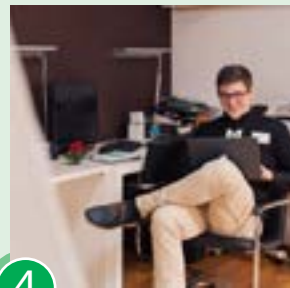
2

Être embauché en CDI ou en CDD d'au moins 6 mois



3

Être demandeur d'emploi inscrit à Pôle emploi ou adhérent à un contrat de sécurisation professionnelle (CSP) ou suivi par une mission locale



4

Avoir moins de 26 ans à la date de signature du contrat de travail

À noter !

Vous remplissez l'ensemble de ces conditions, à l'exception de l'âge ? Vous êtes quand même éligible à l'emploi franc, seul le montant de l'aide versée à votre employeur change !

À COMPÉTENCES ÉGALES, votre quartier c'est votre atout !



MONTANT DE L'AIDE pour une embauche à temps plein

en CDI	en CDD d'au moins 6 mois
17 000 € sur 3 ans (7 000€ la 1 ^{re} année et 5 000 € les années suivantes)	8 000 € sur 2 ans (5500€ la 1 ^{re} année, 2500€ l'année suivante)

Ces montants sont proratisés en fonction du temps de travail et de la durée du contrat.

TOUTES LES ENTREPRISES ET ASSOCIATIONS,

quel que soit leur lieu d'implantation, peuvent bénéficier de **l'aide pour l'employeur**.

Sont exclus : les particuliers employeurs et les employeurs publics.



Mon employeur m'a parlé des « emplois francs » et il m'a proposé un CDD de 6 mois, qui a abouti à un CDI. Ça change complètement les perspectives : ça m'a permis de me projeter dans mon emploi.

Ivette P., dessinatrice industrielle, recrutée en emploi franc

